



Schulmodell „Lernlandschaften“

Seit einem Jahr hat jetzt die ganze Schule Petermoos im neuen Schulmodell gearbeitet und wir sitzen damit alle im gleichen Boot. Der ehemalige Starterjahrgang (Team Alter) geht jetzt bereits in die zweite Runde. Ganz viele Modifizierungen, Verbesserungen und Anpassungen des Modells wurden bereits vorgenommen. Von vielen gewonnen Erkenntnissen kann profitiert werden und viele Arbeitsmaterialien sind mittlerweile erarbeitet.

Jetzt geht es darum, die Weiterentwicklung des Modells zur Version 2.0 intensiv voranzutreiben. Die dazu erforderliche Projektorganisation ist längst konstituiert und es ist schon sehr viel Arbeit geleistet worden.

Die Projektgruppe besteht aus den folgenden Leuten:

- Ueli Müller, Leitung
- Ralph Zollinger
- Maja Burkhart
- Kathrin Sollberger & Martin Rätz
- Natascha Furegati & Urs Huber

Die Arbeitsgruppen bestehen aus den folgenden Leuten:

01 echtes Lernen	Kathrin Sollberger Maja Burkhart Sylvia Brumann Martin Rätz Peter Füg
02 neuer Stundenplan	Bea Alter Urs Huber Ueli Müller
03 Lernkultur	Peter Mako Andrea Stähli Marc Fischer Bruno Leisinger
04 Weiterbildung	Andrea Wildbolz Annemarie Kriz Fritz Schellenbaum Jörg Lüthi
05 SchülerInnen mit besonderen Bedürfnissen	Natascha Furegati Diana Cristofolini Maria Lopez Karl Amereller
06 Englisch	Alex Binkert Karin Meier Evelyne Weber
07 Kompetenzraster	Ralph Zollinger Simone Dähler Marlene Schmid
08 Gesunde Schule	Fritz Schellenbaum Andrea Wildbolz Annemarie Kriz Bruno Leisinger Sonja Grossenbacher

Nächste Schritte Neues Schulmodell für das Jahr 2012/13

Details siehe Roadmap

Projektgruppe Pemo

- ☞ Kontrolle aller Arbeitsaufträge der AGs. Ressourcen anpassen, beenden und würdigen was abgeschlossen ist. (Herbst 12)
- ☞ Lit/Vit Nachfolgeproduktion. => Vorgehen mit Ruggi klären=> Infomentor einladen zu einer Veranstaltung => Olaf interviewen => Entscheid treffen => Entscheid umsetzen. (Frühling 13)

1 AG Echtes Lernen

- ☞ Individualisiertes, echtes Lernen ermöglichen, Abarbeitungsmentalität reduzieren, Wochenplan durchbrechen, grössere Bögen und Ziele müssen sichtbar werden:
Lösungsansatz: Es gibt drei Arten wie unterrichtet wird.
1: Total individualisiertes Lernen (Mathematik und Deutsch-Grammatik)
2: Kombination von Input und selbständigen Arbeiten (Franz/Englisch/Deutsch Thema/MU)
3: Rein kursorischer Unterricht (Musische Fächer, Wahlfächer, Freifächer)
=>Ansatz diskutieren in der SK => Pilotversuche => Evaluation => Umsetzung (Sommer 13)

2 AG Neuer Stundenplan

- ☞ Neue Stundenplan- Modelle entwickeln. => 3 Modelle entwerfen => SK entscheidet sich für ein Modell => Beste Variante ausarbeiten => Neuen Stundenplan erstellen (Frühling 13)

3 AG Lernkultur

- ☞ Gotte/Götti mit 1. und 3. Klassen starten => evaluieren => implementieren
- ☞ Konzept Lerngruppe ausarbeiten (evtl mit neuen Leuten).

4 AG Weiterbildung

- ☞ Weiterbildungen für das Schuljahr 12/13 mit folgenden Inhalten organisieren :
Coachinggespräche, begleiten von SchülerInnen /Kooperative Lernformen in heterogenen Klassen / Vielfalt von Lernnachweisen (Sommer 13)

5 AG Besondere Bedürfnisse

- ☞ IF Handlungsleitfaden entwickeln => SK vorstellen => IF gemäss Leitfaden implementieren (Sportferien 13)
- ☞ Inputs und kleine Weiterbildungen für Teams entwickeln und durchführen (Frühlingsferien 13)
- ☞ Sichten von Arbeitsmaterialien für SuS mit besonderen Bedürfnissen (Sommer 13)

6 AG Englisch

- ☞ Pemo wünscht ein 3. Niveau (auch für das Fach Englisch) =>Entscheid SK Ruggenacher abwarten => Entscheid der Pflege => Umsetzen im Stundenplan (Sommer 13)

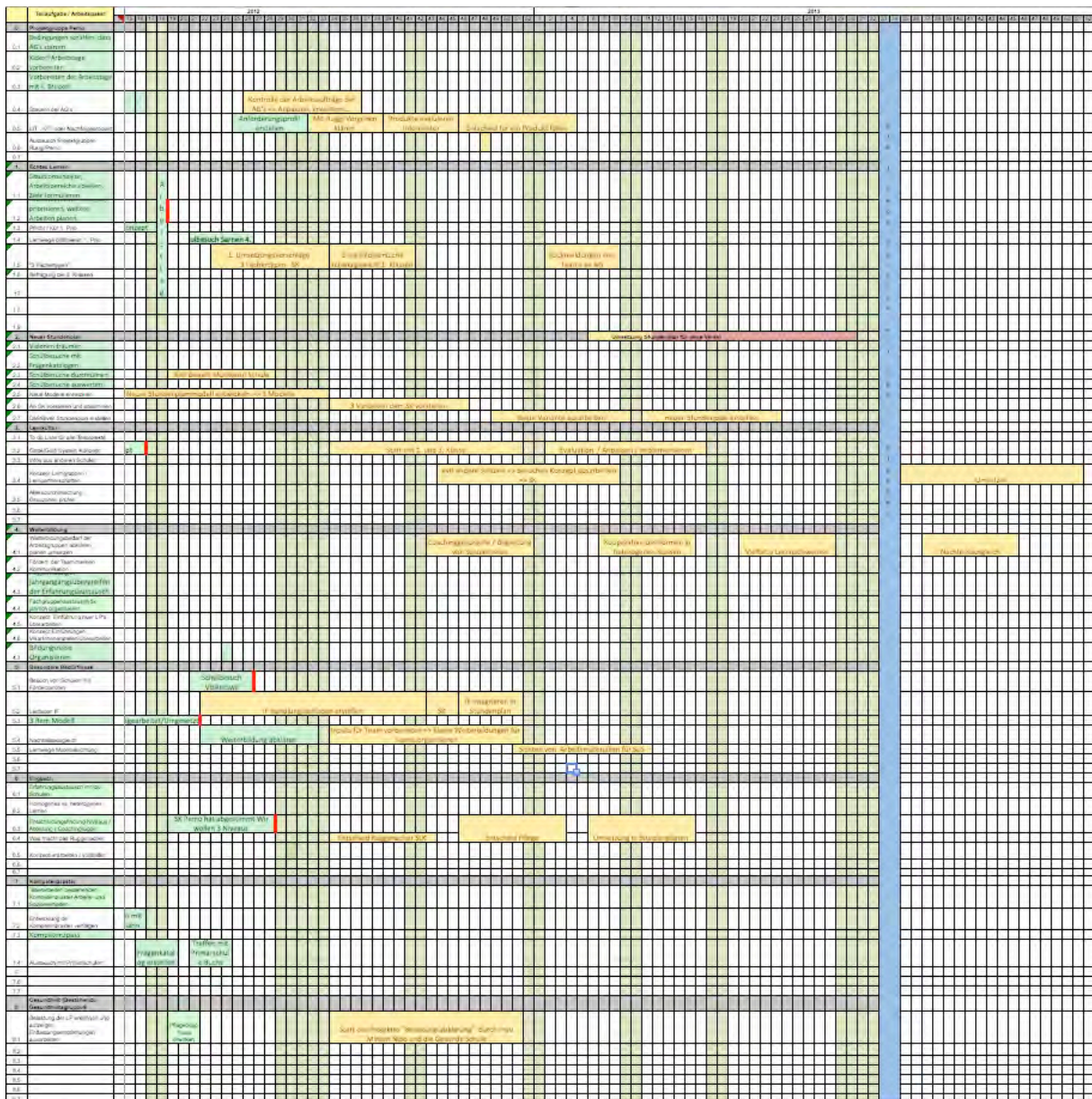
7 AG Kompetenzraster

- ☞ Informieren und allfällig reagieren.

8 AG Gesunde Schule Petermoos

- ☞ Start mit dem Projekt Belastung/Entlastung gemäss dem Beschluss der Pflege => KickOff in SK => Instrumente für Befragung entwickeln => Befragung durchführen => Auswerten => präsentieren => (Sportferien 13) Folgen bearbeiten

Die detaillierte Roadmap für die weitere Schulmodellentwicklung sieht so aus:



Digital und damit besser lesbar zu finden ist sie als Download auf

www.lela.info

->Projektaufträge & Projektplanung

->Roadmap 11_13

Link:

<https://docs.google.com/viewer?a=v&pid=sites&srcid=ZGVmYXVsdGRvbWFpbnxsZWxhc2VrcmVnZW5zZG9yZnxneDozZTJiM2FmMGE5MTMxOTk4>

Schulprogramm 2009 – 2015

Das Schulprogramm für die nächste Periode besteht für uns ganz klar aus der Weiterbearbeitung des Grossprojektes Schulmodell. Hierzu wurde die folgende Roadmap ausgearbeitet. In die rollende Planung müssen laufend die neuen Erkenntnisse der Arbeitsgruppen und der Projektgruppe einfließen.

	2009	2010	2011	2012	2013	2014	2015
Team Alter	1. Jahrgang (Version 1)			2. Jahrgang (Version 1.4)			3. Jahrgang
Team Sollberger		1. Jahrgang (Version 1.2)			1. Jahrgang (Version 2)		
Team Kriz			1. Jahrgang (Version 1.3)			1. Jahrgang (Version 2.1)	
Projektgruppe Petermoos			Entwickeln Version 2.0		begleiten	Evtl. entwickeln Version 3.0?	
Arbeitsgruppen Petermoos							

Schulleitung Petermoos, im September 2012